

PLATEA  
Spessore costante 40 cm  
Rete Ø10 20x20 cm

FONDAZIONI MURI DI CONTENIMENTO TERRENO  
l: 1.10 m - h:0.40 m  
6+6 correnti Ø10 + staffe Ø10/40 l= 3,44 m

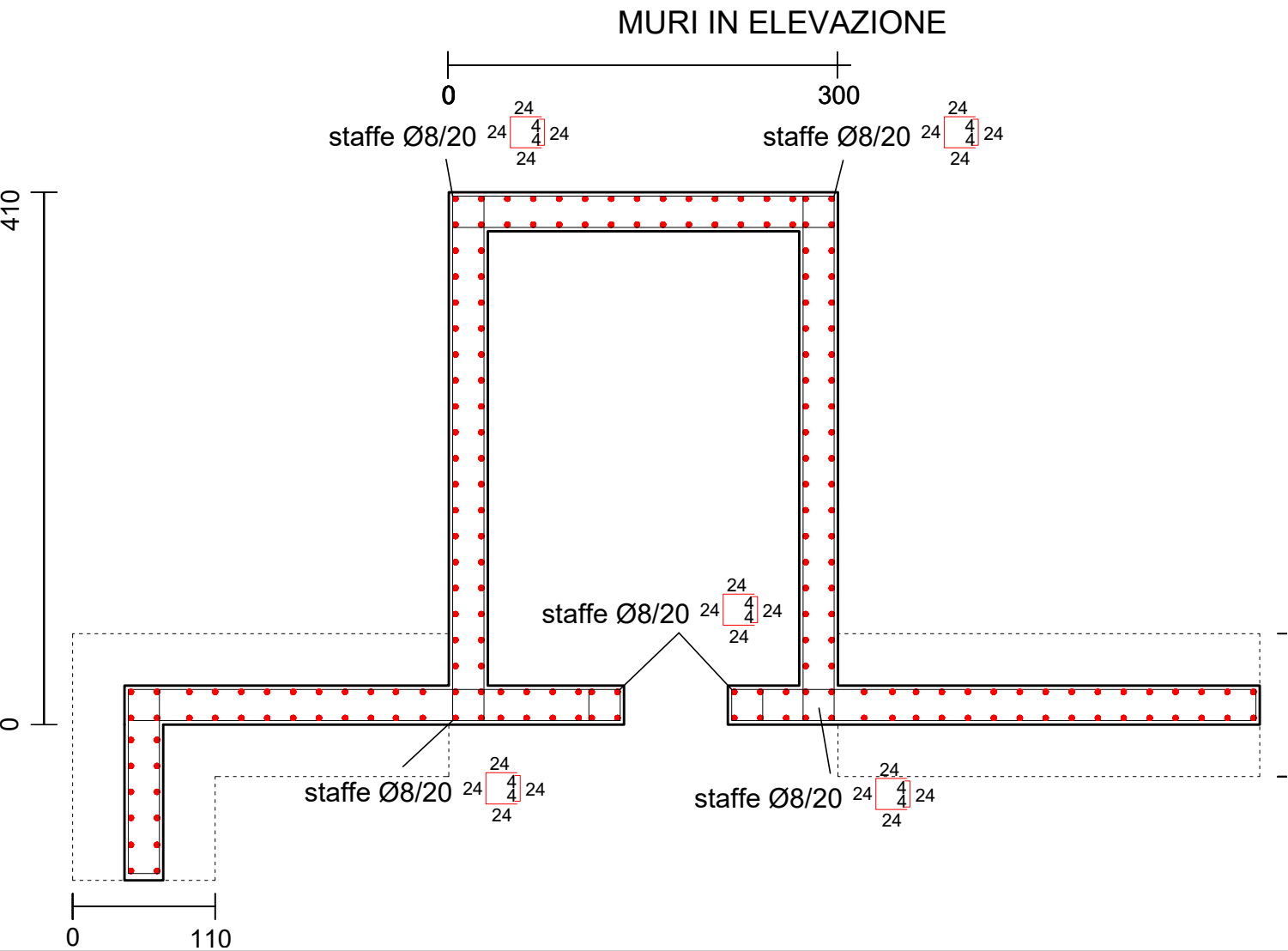
Riprese in fondazione platea Ø10  
L. 110 cm passo 40 cm

COMPUTO DEI MATERIALI:  
-magrone vasca: 1,38 mc  
-magrone fondaz. muri di contenimento: 0,93 mc

-totale acciaio platea: 246,98 kg  
-totale acciaio fondaz. muri di contenimento: 102,44 kg

-totale calcestruzzo platea: 5,28 mc  
-totale calcestruzzo fondaz. muri di contenimento: 3,06 mc

-totale pannelli di casseratura platea: 6,88 mq  
-totale pannelli di casseratura fondaz. muri di contenimento: 6,76 mq



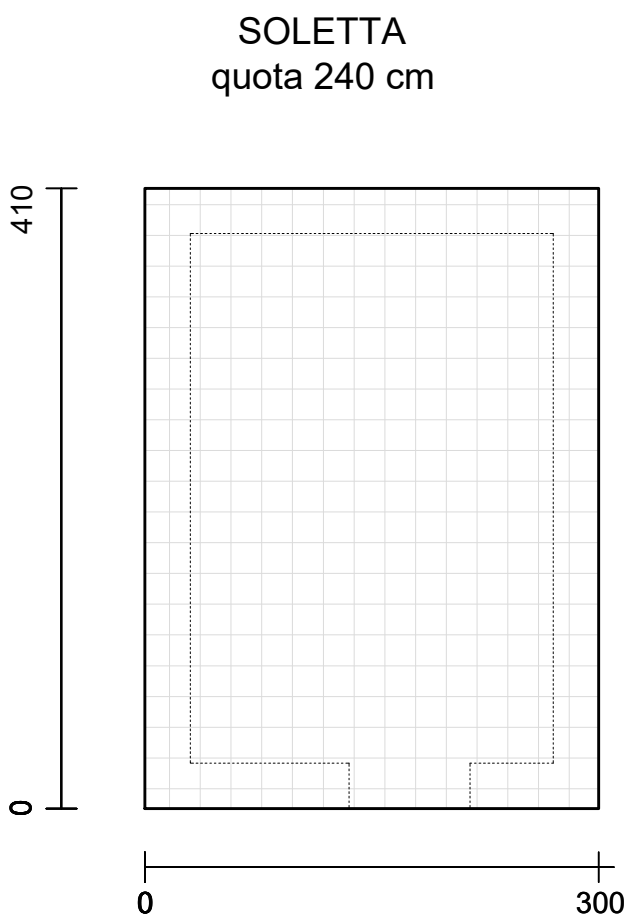
MURI VASCA  
Spessore costante 30 cm  
Rete Ø10 20x20 cm+ 9 spille di collegamento al mq  
+ staffe Ø8/20

MURI CONTENIMENTO TERRENO  
Spessore costante 30 cm, h variabile  
Rete Ø10 20x20 cm+ 9 spille di collegamento al mq

COMPUTO DEI MATERIALI:  
-totale acciaio muri vasca: 403,82 kg  
-totale acciaio muri di contenimento terreno: 206,86 kg

-totale calcestruzzo muri vasca: 8,01 mc  
-totale calcestruzzo muri di contenimento terreno: 4,21 mc

-totale pannelli di casseratura muri vasca: 53,32 mq  
-totale pannelli di casseratura muri di contenimento terreno: 29,94 mq



Spessore costante 30 cm  
Rete Ø10 20x20 cm

COMPUTO DEI MATERIALI:  
-armature:  
2 reti Ø 10 20x20 cm 12.30 mq = 156,70 kg

-totale acciaio: 189,19 kg

-totale calcestruzzo: 3,69 mc

-totale pannelli di casseratura: 12,66 mq

ABACO MATERIALI

VOCE E.P.	DESCRIZIONE
S08.C10.250	Calcestruzzo per usi non strutturali dosato a 250 kg di cemento per metro cubo di impasto
S08.F10.005	Barre di acciaio ad aderenza migliorata di tipo B450C (Resistenza caratteristica Fyk=450 N/mm2)
S08.C10.020	Calcestruzzo di tipo C28/35, classe di esposizione XC2

REGIONE AUTONOMA VALLE D'AOSTA

COMUNE DI CHALLAND SAINT VICTOR




Interventi per la risoluzione delle criticità dell'acquedotto del Comune di Challand Saint Victor

PROGETTO ESECUTIVO

STRUTTURE

Elaborati grafici della nuova vasca

COMMITTENTE: Amministrazione comunale di Challand Saint Victor

	Ing. Henri Calza
---	------------------

DATA:	0	5 dicembre 2017	Scala 1:50
REVISIONI N°.	1		
	2		
	3		
	4		S02
019_01_03_DC_P			
Redatto: N. Rat	Visto: D. Calza	Approvato: H. Calza	